

09

**nida**

## AKUSTICKÁ PRIEČKA S POUŽITÍM VIBROAKUSTICKÝCH VÄZIEB NIDA PWA

1



Najprv si vyznačíme umiestnenie priečky pomocou vodováhy a pravítka.

2



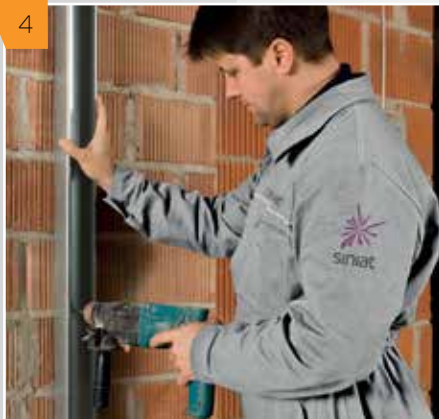
Po vytýčení stien upravíme zvislé profily NIDA C a vodorovné profily NIDA U na požadovanú dĺžku.

3



Na spodnú stranu všetkých obvodových profilov NIDA C a NIDA U prilepíme akustickú pásku.

4



Cez zvislé aj vodorovné profily prevrtáme otvory pre natákanie hmoždinky v rozstupe max. každých 1000 mm. Profily pripevňujeme ku stenám, podlahe a do stropu pomocou natákaných hmoždiniek.

5



Na podlahe si vyznačíme vzdialenosť zvislých profilov NIDA C (napr. každých 600 mm).

6



Zvislé profily NIDA C vsunieme do vodorovných profilov NIDA U.

7



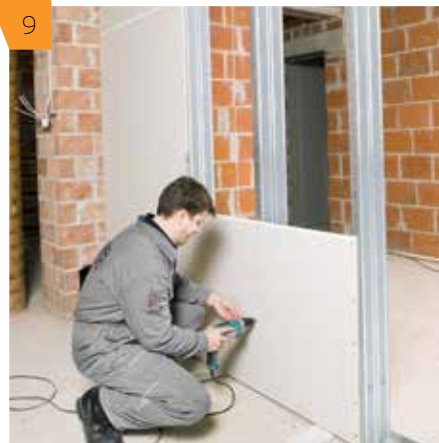
Kratšie hrany sadrokartónových dosiek, ktoré budú tvoriť vodorovný spoj, obrúsime nožom v uhle 45°.

8



Na vopred zhotovenú nosnú konštrukciu prikladáme pripravené opláštenie.

9



Dosky pripevníme pomocou skrutiek NIDA len na zvislé profily NIDA C, pričom dodržiavame posun vodorovných spojov dosiek v susedných radoch o najmenej 30 cm.

10



Po montáži nosnej konštrukcie prístupné k montáži vibroakustických dosiek NIDA PWA pomocou skrutiek NIDA 3,5x45 mm (min. 3 ks na každú stojku NIDA C).

11



Kvôli dosiahnutiu lepších zvukovoizolačných vlastností vyplníme priestor v priečke izolačným materiálom.

12



Sadrokartónové dosky pripevňujeme takým spôsobom, aby boli vodorovné spoje dosiek z jednej aj z druhej strany priečky navzájom posunuté o 600 mm. Následne zatmelíme spoje medzi doskami. Takto zhotovená priečka je pripravená na finálnu úpravu, napr. maľovanie alebo tapetovanie.

#### SPOTREBA MATERIÁLU 1 M<sup>2</sup> AKUSTICKEJ PRIEČKY S POUŽITÍM VIBROAKUSTICKÝCH VÄZIEB NIDA PWA

Materiál *	Množstvo	Jednotka	Cena u Vášho distribútora
sadrokartónová doska NIDA	4,0	m <sup>2</sup>	
profil NIDA C	3,6	mb	
profil NIDA U	1,4	mb	
akustická páska NIDA	2,4	mb	
výstužná páska NIDA	2,8	mb	
špachtľovací tmel NIDA Start	1,2	kg	
špachtľovací tmel NIDA Finisz	0,2	kg	
skrutky NIDA 3,5x25 mm	8,0	ks	
skrutky NIDA 3,5x35 mm	24,0	ks	
skrutky NIDA 3,5x45 mm	7,0	ks	
natĺkacia hmoždinka NIDA	1,6	ks	
vibroakustická väzba NIDA PWA	1,1	ks	
minerálna vlna	1,0 (2,0)**	m <sup>2</sup>	

\* normy spotreby nezohľadňujú materiálové straty.

\*\* pri náročných zvukovoizolačných požiadavkách.

SINIAT SP. Z O.O.  
ul. Ilżecka 24 bud. F,  
02-135 Warszawa  
tel. +48 22 324 60 00  
fax +48 22 324 60 05  
www.siniat.pl

Uvedené informácie a riešenia boli vypracované na základe aktuálnych technických poznatkov, skúšok zrealizovaných v Technickom a vývojovom centre Siniat a na základe mnohoročných skúseností a bohatej praxe s montážou systémov suchej výstavby. Siniat spol. s r.o. nemá priamy vplyv na projektovanie, montážne podmienky ani spôsob realizácie prác. Upozorňujeme, že ide o všeobecné pokyny, ktorých praktická realizácia nepredstavuje žiadny základ pre uplatnenie akýchkoľvek nárokov. Spoločnosť Siniat spol. s r.o. nie je zodpovedná za tlačové chyby.